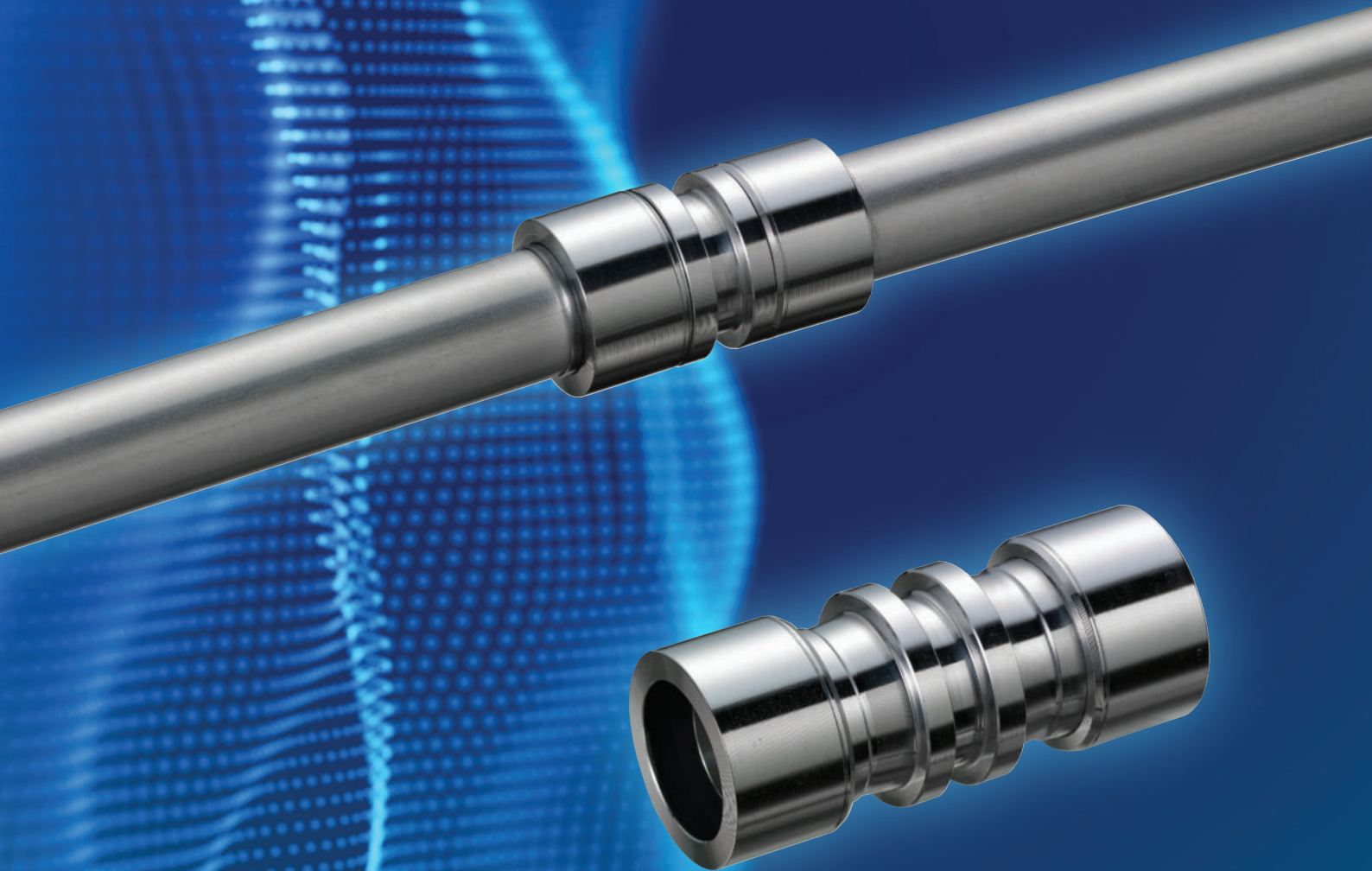


アルミ冷媒配管用継手

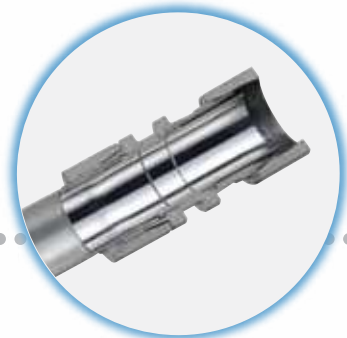
アルミナジョイント





アルミ冷媒配管用継手

アルミナジョイント



製品特長

point
1

誰でもかんたん省施工

- 配管にシール剤を塗布し、専用工具でスイッチを押すだけ。
- 誰でも簡単に施工でき、高い施工品質を維持。
- 従来の銅管火無し工法に比べて約25%の施工時間短縮。

point
2

大口径でも変わる事のない施工時間

- 大口径・小口径どのサイズでも変わらない時間で配管の接続が可能。

point
3

オールアルミ製で軽量・コンパクト・電蝕なし

- これまでの銅管用継手に対して約80~90%の軽量化。運搬時の負担軽減に貢献。
- コンパクトで場所を取りません。
- アルミ管との電蝕なし。

製品ラインナップ

ソケット



サイズ(mm)	品番
9.52	AMJ-S0909
12.70	AMJ-S1212
15.88	AMJ-S1515
19.05	AMJ-S1919
22.22	AMJ-S2222
25.40	AMJ-S2525
28.58	AMJ-S2828
31.75	AMJ-S3131
38.10	AMJ-S3838

銅管変換ソケット



熱収縮チューブ付き

サイズ(mm)	品番
9.52	AMJ-S0909C
12.70	AMJ-S1212C
15.88	AMJ-S1515C
19.05	AMJ-S1919C
22.22	AMJ-S2222C
25.40	AMJ-S2525C
28.58	AMJ-S2828C
31.75	AMJ-S3131C
38.10	AMJ-S3838C

立て配管固定ソケット



サイズ(mm)	品番
9.52	AMJ-S0909D
12.70	AMJ-S1212D
15.88	AMJ-S1515D
19.05	AMJ-S1919D
22.22	AMJ-S2222D
25.40	AMJ-S2525D
28.58	AMJ-S2828D
31.75	AMJ-S3131D
38.10	AMJ-S3838D

立て配管固定金具

(立て配管固定ソケット専用)



サイズ(mm)	品番
9.52	AMJ-DS09
12.70	AMJ-DS12
15.88	AMJ-DS15
19.05	AMJ-DS19
22.22	AMJ-DS22
25.40	AMJ-DS25
28.58	AMJ-DS28
31.75	AMJ-DS31
38.10	AMJ-DS38

くさび型保温材



くさび型保温材(保温厚8, 10mm用)

サイズ(mm)	厚み	品番
6.35、9.52	8	AMJ-HK0609-8
12.70~19.05	10	AMJ-HK1219-10
22.22~28.58		AMJ-HK2228-10
31.75、38.10		AMJ-HK3138-10

くさび型保温材(保温厚20mm用)

サイズ(mm)	厚み	品番
6.35~19.05	20	AMJ-HK0619-20
22.22~28.58		AMJ-HK2228-20
31.75、38.10		AMJ-HK3138-20

専用工具



専用工具セット内容

- ・本体
- ・アダプタA
- ・アダプタB
- ・バッテリー
- ・充電器
- ・面取り工具(アルミ管専用)
- ・マーキングゲージ

サイズ(mm)	品番
6.35~38.10	REC-AC38

被覆アルミニウム合金管

被覆アルミニウム合金管(APEA1001:2018認定品)

コイル管(難燃性)



シングルコイル(保温厚8/10mm品)

アルミニウム合金管規格寸法					断熱規格寸法		梱包数 (本/CS)	品番
呼び径 (インチ)	外径 (D1)	肉厚 (T1)	質別	全長 (m)	肉厚 (T2)			
1/4	6.35	0.85	0	20	8	2	AL-HS-220	
3/8	9.52	1.15	0	20	8	2	AL-HS-320	
1/2	12.70	1.50	0	20	10	2	AL-HS-420	
5/8	15.88	1.80	0	20	10	1	AL-HS-520	

シングルコイル(保温厚20mm品)

アルミニウム合金管規格寸法					断熱規格寸法		梱包数 (本/CS)	品番
呼び径 (インチ)	外径 (D1)	肉厚 (T1)	質別	全長 (m)	肉厚 (T2)			
1/4	6.35	0.85	0	20	20	1	AL-20T-HS-220	
3/8	9.52	1.15	0	20	20	1	AL-20T-HS-320	
1/2	12.70	1.50	0	20	20	1	AL-20T-HS-420	
5/8	15.88	1.80	0	20	20	1	AL-20T-HS-520	

直管(難燃性)



直管(保温厚10mm品)

アルミニウム合金管規格寸法					断熱規格寸法		梱包数 (本/CS)	品番
呼び径 (インチ)	外径 (D1)	肉厚 (T1)	質別	全長 (m)	肉厚 (T2)			
3/4	19.05	1.05	T83	4	10	12	AL-HS-6S	
7/8	22.22	1.15	T83	4	10	9	AL-HS-7S	
1	25.40	1.30	T83	4	10	9	AL-HS-10S	
1 1/8	28.58	1.45	T83	4	10	6	AL-HS-11S	
1 1/4	31.75	1.55	T83	4	10	6	AL-HS-12S	
1 1/2	38.10	1.85	T83	4	10	5	AL-HS-14S	

直管(保温厚20mm品)

アルミニウム合金管規格寸法					断熱規格寸法		梱包数 (本/CS)	品番
呼び径 (インチ)	外径 (D1)	肉厚 (T1)	質別	全長 (m)	肉厚 (T2)			
3/4	19.05	1.05	T83	4	20	9	AL-20T-HS-6S	
7/8	22.22	1.15	T83	4	20	6	AL-20T-HS-7S	
1	25.40	1.30	T83	4	20	6	AL-20T-HS-10S	
1 1/8	28.58	1.45	T83	4	20	5	AL-20T-HS-11S	
1 1/4	31.75	1.55	T83	4	20	5	AL-20T-HS-12S	
1 1/2	38.10	1.85	T83	4	20	4	AL-20T-HS-14S	

【被覆アルミニウム合金管 施工注意事項】

- ・パイプカッターやリーマー等の工具類は、異種金属接触腐食(ガルバニック腐食)の観点から銅管と兼用しないでください。
- ・管を曲げる場合は、曲げ半径が管外径の4倍以上で曲けてください。
- ・ハンダー使用時はハンダーを銅管と兼用することは極力避け、兼用する場合は清掃を徹底し、銅の付着を防止してください。
- ・アルミ管の防食上、断熱材の端部及び断熱材の継手部は、断熱材とアルミ管の間に雨水等が入らないようにし、結露が発生しないように適切に施工してください。
- ・管外雰囲気温度30℃、相対湿度80%を超える高温多湿環境下では、必要に応じて断熱材の増巻等の結露対策を施してください。
- ・銅管同様に外部腐食促進環境の沿岸部(特に大気中に塩化物が多い場所)等では使用を避けてください。

施工手順

① 管の確認・切断



② 管の内外径面取り



③ 専用治具によるマーキング



④ シール剤の塗布



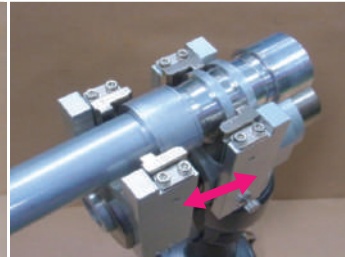
⑤ 管の差し込み



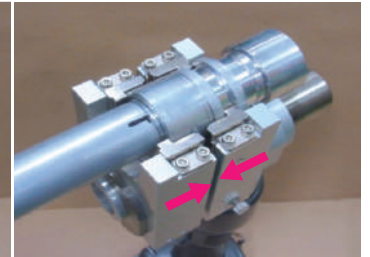
⑥ 専用油圧工具



⑦ ナット端面を継手中央部まで圧入



⑧ 接続完了



❗ 施工される方は、必ず施工講習を受講してください。

基本仕様

- 冷媒：R32、R410A
- 使用圧力：-94.8kPa～4.3MPa
- 温度範囲：-45℃～130℃

ISO14903に準じた当社性能試験合格

No.	試験項目	試験内容
1	気密試験	35℃以上の水中に浸漬し、窒素ガス4.3MPaを封入。製品からの気泡の離脱間隔が60秒以上であることを確認。
2	耐圧試験	設計圧(4.3MPa)の5倍、水圧21.5MPaで1分間加圧後、気密試験を実施。
3	真空試験	絶対圧力6.5kPaを1時間かけ、圧力上昇が0.02kPaであることを確認後、気密試験を実施。
4	凍結試験	所定条件にて継手と管のすき間に水を満たし「凍結⇒解氷」を30回繰り返した後、気密試験を実施。
5	圧力・温度・振動試験 ①圧力・温度試験 ②高温・圧力試験 ③振動試験	①「145℃×窒素ガス4.3MPa ⇄ -50℃×大気圧」を50サイクル。 ②「145℃一定、「窒素ガス4.3MPa ⇄ 大気圧」を200サイクル。 ③管外径ごとに定められた所定変位にて200Hz以下×200万回。試験後、気密試験を実施。
6	疲労試験	「大気圧 ⇄ 水圧4.3MPa」を25万サイクル後、気密試験を実施。

適用管サイズ

呼称	外径 (mm)	肉厚 (mm)			
		アルミ管		銅管	
2分	6.35	0.85	コイル管	0.80	コイル管
3分	9.52	1.15		0.80	
4分	12.70	1.50		0.80	
5分	15.88	1.80		1.00	
6分	19.05	1.05		1.20	
7分	22.22	1.15		1.00	
1吋	25.40	1.30	直管	1.00	直管
1吋1分	28.58	1.45		1.00	
1吋2分	31.75	1.55		1.10	
1吋4分	38.10	1.85		1.35	
材質		A3003・A6063		C1220-0・1/2H	
管定尺		20m・4m		20m・4m	
規格		APEA1001※		JIS B 8607	

※(一社)アルミ配管設備工業会一般仕様「冷媒用被膜アルミニウム合金管」

アルミナジョイントのWEB施工講習を始めました！

<https://www.koyosangyo.co.jp/training/login>

アルミナジョイントを初めて施工される方は必ず施工講習を受けてください。当社では便利なWEB施工講習の受講を開始致しました。是非ご活用ください。



WEB施工講習ログイン
ページへ読み込み



アルミナジョイントの情報は弊社HPでもご覧いただけます。

<https://www.koyosangyo.co.jp/product/AluminaJoint.html>

右記のQRコードからアルミナジョイントの製品ページをご覧いただけます。



K.S.K. 光陽産業株式会社

機器事業部 一般機器グループ

〒943-0822 新潟県上越市新町109-1

TEL 025-522-1230 FAX 025-522-3501

☐専用工具リース先

株式会社 東洋機工
ToYo

〒378-0004 群馬県沼田市下久屋町717-5 TEL:0278-24-4177
ホームページ <https://to-yo-kikou.com/>