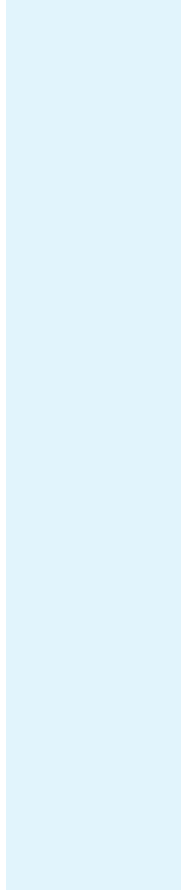
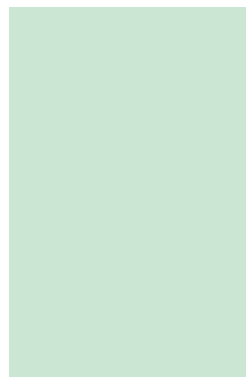


都市ガス用・LPG用

ボックスヒューズガス栓

鉄管・フレキ配管用ボックスヒューズガス栓

Ver.1.0



各ご家庭の設計に合わせて選べる
多彩な機種をご用意いたしました。

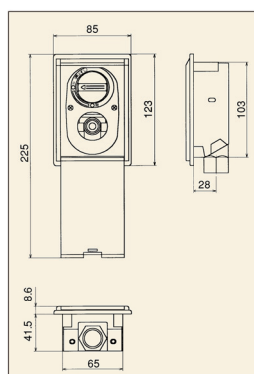


ボックスヒューズガス栓 壁タイプ

●鉄管配管用

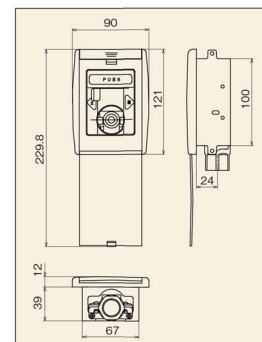
壁コンセントヒューズガス栓

G776A



レバー壁セーフティガス栓

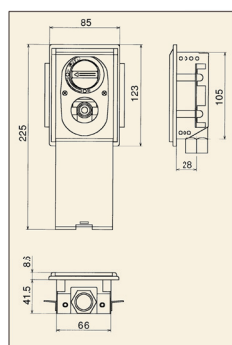
G056A



●フレキ配管用

フレキ壁コンセントヒューズガス栓

G776AF (Rc1/2接続)



■仕様表（鉄管配管用）

適用ガス機器	品番	品名	作動流量	作動時圧損	ガスソフトコード等 長さ m(以内)	接続	適用ガス種
			m ³ /h(air)	Pa(mmH ₂ O)		入口×出口	
一般機器用	G776A-07D	壁コンセントヒューズガス栓	0.7	137 (14)	3	Rc 1/2×φ9.5コンセント	13A. 12A
	G776A-12D		1.2	235 (24)			7C. 6A. 6B. 6C
	G056A-12D	レバー壁セーフティガス栓	1.2	265 (27)			13A. 12A. 7C. 6A. 6B. 6C
LPガス消費量 15.4kw (1.1kg/h) 以下の機器まで	G776A-12P	壁コンセントヒューズガス栓	1.2	176 (18)	5	Rc 1/2×φ9.5コンセント	LPG
	G056A-12P	レバー壁セーフティガス栓	1.2	196 (20)			

■仕様表（フレキ配管用）

適用ガス機器	品番	品名	作動流量	作動時圧損	ガスソフトコード等 長さ m(以内)	接続	適用ガス種
			m ³ /h(air)	Pa(mmH ₂ O)		入口×出口	
一般機器用	G776AF-07D	フレキ壁コンセントヒューズガス栓	0.7	137 (14)	3	Rc1/2×φ9.5コンセント	13A. 12A
	G776AF-12D		1.2	235 (24)			7C. 6A. 6B. 6C
LPガス消費量 15.4kw (1.1kg/h) 以下の機器まで	G776AF-12P	フレキ壁コンセントヒューズガス栓	1.2	176 (18)	5	Rc1/2×φ9.5コンセント	LPG

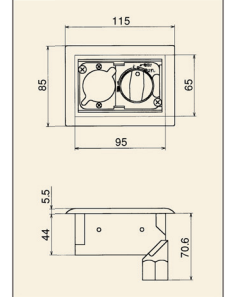
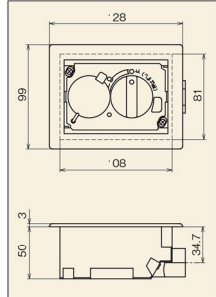
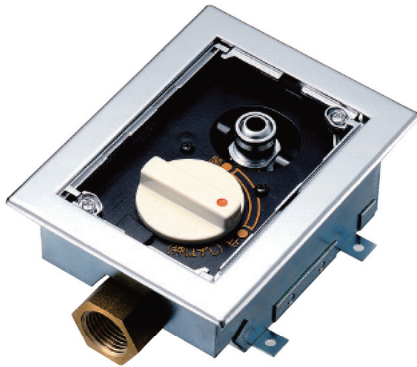
ボックスヒューズガス栓 床タイプ

●鉄管配管用

床コンセントヒューズガス栓

G775A

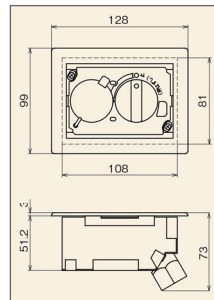
G955A



●フレキ配管用

フレキ床コンセントヒューズガス栓

G775AF
(Rc1/2 接続)



■仕様表

適用ガス機器	品番	品名	作動流量	作動時圧損	ガスソフトコード等 長さ m(以内)	接続	適用ガス種
			m ³ /h(air)	Pa(mmH ₂ O)		入口×出口	
一般機器用	G775A-07D	床コンセントヒューズガス栓	0.7	157 (16)	3	Rc 1/2×φ9.5コンセント	13A. 12A
	G775A-12D		1.2	274 (28)			7C. 6A. 6B. 6C
	G955A-07D		0.7	176 (18)			13A. 12A
	G955A-12D	1.2	304 (31)	7C. 6A. 6B. 6C			
	G775AF-07D	フレキ床コンセントヒューズガス栓	0.7	157 (16)			13A. 12A
	G775AF-12D		1.2	274 (28)			7C. 6A. 6B. 6C

■施工上の注意

- このガス栓に物を落としたり、衝撃を与えたりしないで下さい。
- 取付けの際には、かならずヒューズが垂直になるように取付けて下さい。間違っ取付けますとヒューズが正常に作動しません。
- 燃焼器具の火焰または、輻射熱を受けないような場所に取付けて下さい。
- 接続する配管の切粉、ごみ等の異物を完全に除去した後、ガス栓を取付けて下さい。
- シールテープの使用は避けて下さい。
- 取付けには適切な工具を使用し、六角部（接続部）に工具をかけて下さい。
- 過度の締付けをしないで下さい。
- 取付け完了後は、ガス圧をかけてガス栓を全開にし、ヒューズが作動することをご確認下さい。
- その他取付けに際しては「施工手順書」をお読みの上、施工を行って下さい。
- 取付け完了後は、「取扱説明書」をガス栓に取付けて下さい。

■使用上の注意

- このガス栓は、かならず全開でご使用下さい。
- 器具に使用するゴム管の長さは、仕様の範囲内でご使用下さい。
- 万一、ヒューズが作動してガスが出なくなった場合は、ガス栓及び器具栓を「閉」にした後、ゴム管の接続（ガス栓側、器具栓側）を確認の上、つまみを全開にしてご使用下さい。
- かならず所定のコンセント用ソケットをご使用下さい。
- その他ご使用に際しては「取扱説明書」を良くお読みの上、ご使用下さい。
- 商品の色は印刷の関係上、実際と若干異なる場合があります。
- 製品改良のため、記載内容の一部を予告なく変更する場合があります。



KSK 光陽産業株式会社

東京営業所 〒142-0042 東京都品川区豊町4丁目20番14号
TEL.03(5702)1221(代) FAX.03(5702)1370
新潟営業所 TEL.025(522)2181(代) 福岡営業所 TEL.092(472)9411(代)
大阪営業所 TEL.06(7712)1300(代) 札幌出張所 TEL.011(856)7131(代)
受注センター TEL.025(523)2291 FAX.025(523)2295
ホームページ <https://www.koyosangyo.co.jp/>



▲当社はガス検でISO9001:2015の認証を取得しています。



▲本社並びに工場のサイトでISO14001:2015の認証を取得しています。

取扱代理店